

Ekran wizualizacji pracy zespołu KHP

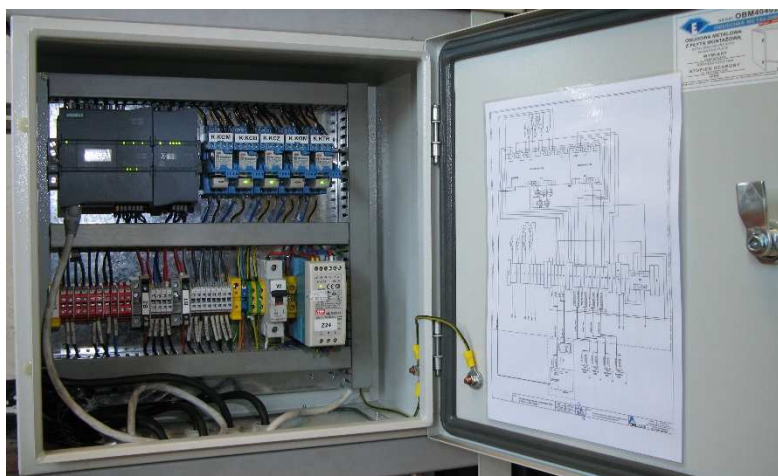
Zespół kontroli pracy hamulca pneumatycznego typu **KHP** przeznaczony jest do stosowania we wszystkich maszynach wyciągowych górniczych wyciągów szybowych z hamulcami pneumatyczno-obciążnikowymi.

Zrealizowany jest na bazie przetworników ciśnienia i sterownika PLC, pod względem funkcjonalnym stanowi zamiennik dotychczas stosowanych starych zespołów kontroli pracy hamulca pneumatycznego.

KHP jest nowoczesnym zespołem wyposażonym w funkcję samo-kontroli, która dodatkowo podwyższa bezpieczeństwo pracy maszyny wyciągowej.

Na bieżąco kontroluje pracę hamulca oraz uniemożliwia pracę maszyny wyciągowej z niesprawnym, nieskutecznym hamulcem.

Analogowe sygnały wejściowe ciśnień podawane są na przetworniki ciśnień, a prądowe analogowe sygnały wyjściowe przetworników ciśnień są poddawane obróbce w sterowniku PLC zespołu **KHP**, realizującym sygnały sterujące przekaźnikami wykonawczymi zespołu.



Przetwornik ciśnienia z pomiarem cyfrowym

Wyłączniki ciśnieniowe w poszczególnych maszynach wyciągowych z hamulcami o napędzie pneumatyczno - obciążnikowym, posiadają duży stopień zużycia i od wielu lat nie są produkowane, dlatego konieczne jest zastępowanie wyeksploatowanych zespołów kontroli pracy hamulca nowoczesnymi zamiennikami.



Przedsiębiorstwo OPA-LABOR sp. z o.o.
ul. Wyzwolenia 22 ♦ 41-103 Siemianowice Śl.

tel. 32 228 16 09 ♦ fax 32 220 11 31
e-mail: opa@opalabor.pl ♦ www.opalabor.pl



Świadczymy usługi w zakresie:

ENERGETYKA

- *badania, diagnostyka oraz pomiary elektryczne i energetyczne przy użyciu metod i przyrządów specjalistycznych;*
- *remonty i modernizacje urządzeń elektroenergetycznych nn, SN i WN;*
- *projektowanie sieci elektrycznych i dobór zabezpieczeń elektroenergetycznych;*



GÓRNICTWO

- *badania techniczne i serwis górniczych wyciągów szybowych;*
- *odbiory techniczne urządzeń budowy przeciwwybuchowej;*
- *badania, pomiary, projektowanie, modernizacja urządzeń i sieci elektroenergetycznych;*

